

# Centrale aspirante Sistem Cube


Ambito di utilizzo:

domestico

appartamenti e micro spazi



Superficie max da pulire: **120 m<sup>2</sup>**

1 singolo operatore 

Rete tubiera Ø 50 mm



IPX4



Sistem Cube è la **centrale aspirante più piccola al mondo** per la pulizia di ambienti fino a 120m<sup>2</sup> e impianti che prevedono l'utilizzo di un singolo operatore.

Un concentrato di salubrità e **forza aspirante che si integra nel sottolavello** o in qualsiasi spazio disponibile grazie alle **dimensioni compatte di 30x28x30 cm.**

La **dima di predisposizione** rende l'installazione veloce e pratica. Design squared che la rende elegante e discreta, la compagna per le pulizie invisibile.

La centrale aspirante Sistem Cube è **studiata specificatamente per l'aspirazione di polveri domestiche.**



## Motorizzazioni disponibili

8300.0	Sistem Cube	fino a 120 m <sup>2</sup>
--------	-------------	---------------------------

## Complementi

8300.10	Dima di installazione	predisposizione
---------	-----------------------	-----------------



## Predisposizione express

L'unicità di Sistem Cube, permette di predisporre l'impianto aspirapolvere centralizzato in tempi rapidi, adattandosi a differenti scelte installative.



### Realizzazione della rete tubiera

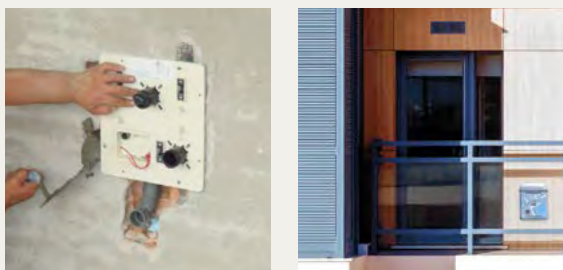
Procedere realizzando una rete tubiera Ø 50 mm e posizionare le prese aspiranti, con l'unico vincolo di non superare il numero massimo di 3 punti presa.



### Posizionamento della dima

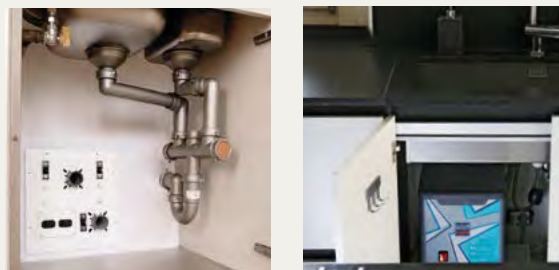
Installare la dima di predisposizione impiantistica, art. 8300.10 da ordinare separatamente, dove si desidera posizionare Sistem Cube.

### A Installazione all'esterno



Il grado di protezione IP44 consente di installare Sistem Cube all'esterno senza controindicazioni. Durante la predisposizione della rete tubiera e della dima precablata, tenere conto del posizionamento desiderato.

### B Installazione all'interno



Le dimensioni compatte di Sistem Cube permettono di installarlo ovunque, anche all'interno di arredi. Il locale scelto può essere privo di aerazione, in quanto il motore a raffreddamento diretto utilizza l'aria proveniente dalle prese aspiranti.

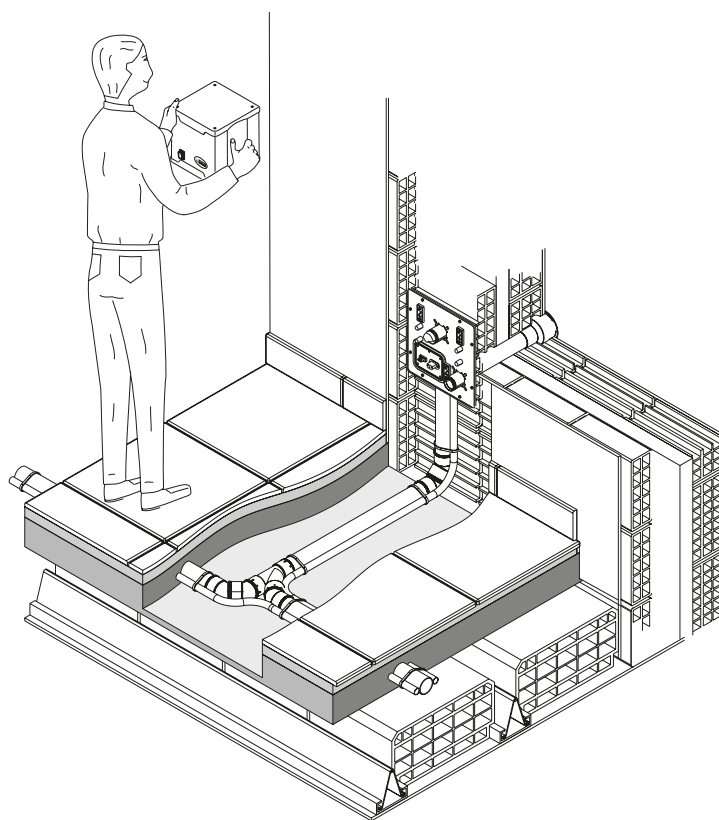
## Completamento alla portata di tutti

Sistem Cube rappresenta **una soluzione versatile anche in fase di installazione** e permette di portare l'aspirapolvere centralizzato in qualunque ambiente.

La predisposizione è semplice e immediata: basta realizzare una classica rete tubiera e disporre le prese aspiranti.

**La dima precablata permette il completamento dell'impianto in qualunque momento e da parte di chiunque**, semplicemente agganciando la centrale aspirante. Non servono interventi tecnici da parte di personale specializzato, i cablaggi elettrici e tutti i collegamenti sono già stati effettuati durante la predisposizione. **Toccando il pulsante di accensione, Sistem Cube è pronta ad aspirare.**

La dima gestisce anche il flusso in ingresso e in uscita dell'aria, compresa l'**espulsione all'esterno delle micropolveri.**



## Kit di pulizia incluso

Sistem Cube viene fornita con il kit per le principali operazioni di pulizia domestica.

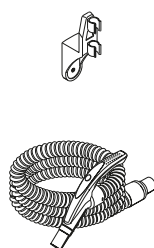
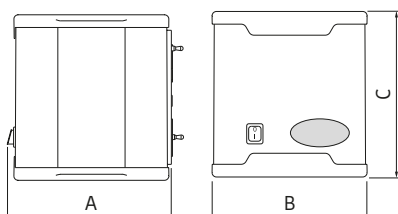
Il kit comprende la spazzola per pavimenti e superfici dure, lancia per angoli e spazzola per spolverare. Inoltre, il gancio porta accessori consente di riporre in maniera ordinata il tubo e gli accessori al termine delle pulizie.

	7037.9	Tubo flessibile da 9 m	1
	7038.0M	Raccordo tubo presa metallico	1
	7039.1	Raccordo curvo in plastica	1
	7040.0	Prolunga rigida cromata	1
	7047.1	Spazzola per pavimenti Basic	1
	7045.0	Lancia per angoli Basic	1
	7043.0	Spazzola per spolverare Basic	1
	7041.0	Gancio porta accessori Mini	1



# Tabella misure e dati tecnici Sistem Cube

Sistem Cube è disponibile in un'unica motorizzazione, capace di pulire fino a 120 m<sup>2</sup> di superficie. Gli ingombri ridotti e la dima precablata, garantiscono l'installazione anche negli spazi più piccoli.



MODELLO		Sistem Cube
ARTICOLO		8300.0
Punti presa aspiranti consigliati		3
Superficie max da pulire		120 m <sup>2</sup>
Operatori		1
Sfiato micropolveri		SI
Presa aspirante a bordo		NO
Attacco aspirazione / scarico	Ø mm	40*
Grado di protezione	IP	X4
Alimentazione	V ac	220/240
Frequenza	Hz	50/60
Potenza motore	kW	1
Assorbimento	A	4,5
Alimentazione prese	V dc	12
Portata massima aria	m <sup>3</sup> /h	178
Depressione max	mbar	245
Capacità sacchetto polveri	l	15
Peso	kg	4
Misura A	mm	300
Misura B	mm	280
Misura C	mm	300
Rumorosità inferiore a	dB(A)	70
<b>Kit di pulizia</b>		<b>incluso</b>
<ul style="list-style-type: none"> <li>• Tubo flessibile 9 m</li> <li>• Raccordo tubo presa metallico</li> <li>• Raccordo curvo in plastica</li> <li>• Coppia tubi cromata</li> <li>• Spazzola per pavimenti Basic</li> <li>• Lancia per angoli Basic</li> <li>• Spazzola per spolverare Basic</li> <li>• Gancio porta accessori Mini</li> </ul>		

**N.B.:** valori di rumorosità nominali, possono variare in funzione dell'ambiente e dal tipo di installazione.

\*è necessario acquistare separatamente l'aumento eccentrico art. 50401

## Omologazioni



Marcatura di conformità alle Direttive Comunitarie Europee.



Grado di protezione IP



Grado di isolamento elettrico  
CLASSE II

Linea Tecno Prime - apparecchi conformi alle seguenti normative:

DIRETTIVE CEE PERTINENTI:

- 2006/42/CE
- 2006/95/CE
- 2004/108/CE

NORME ARMONIZZATE APPLICATE:

- EN 60335-1 : 2012
- EN 60335-2-2 : 2010
- EN 61000-3-2 : 2006 + A2 : 2009
- EN 61000-3-3 : 2008
- EN 55014-1 : 2006 + A1 : 2009
- EN 55014-2 : 1997 + A2 : 2008
- EN 62233: 2008

DIRETTIVA ROHS 2002/95

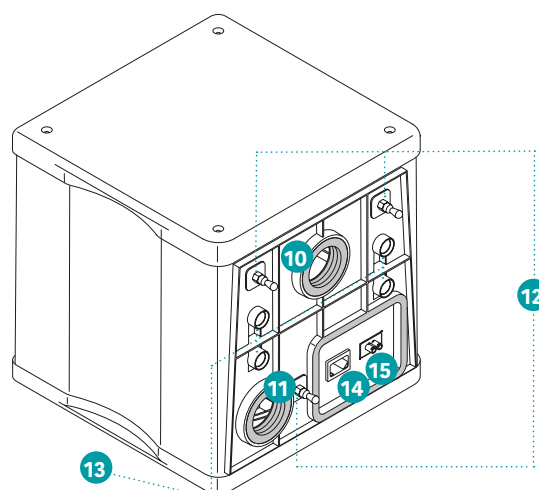
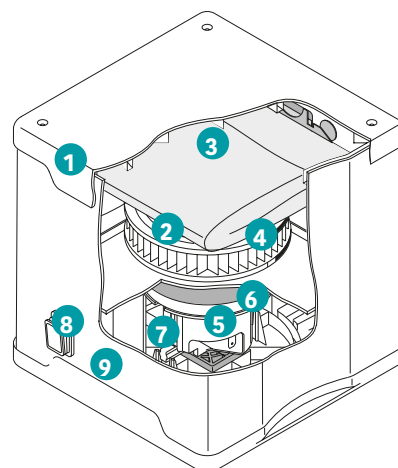
Conforme alle direttive REACH

**N.B.:** per l'installazione attenersi scrupolosamente a quanto dettato dalle normative in vigore

# Tabella tecnica sintetica e sezione

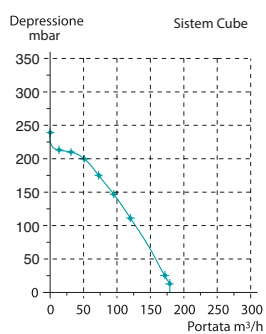
## CENTRALE ASPIRANTE

1. Scocca in materiale plastico PP-ABS
2. Guscio fonoassorbente
3. Sacchetto filtrante di raccolta polveri
4. Filtro di sicurezza motore
5. Gruppo motore-girante, composto da motore elettrico monofase a spazzole e da pacco giranti
6. Scheda elettronica per avviamento del motore
7. Switch termico con ripristino automatico
8. Interruttore di accensione centrale aspirante
9. Disgiuntore termico a ripristino manuale con intervento in corrente
10. Ingresso polveri
11. Sfiato micropolveri
12. Perni di centraggio
13. Fori di centraggio
14. Connettore alimentazione centrale aspirante
15. Alimentazione delle prese aspiranti 12 V dc

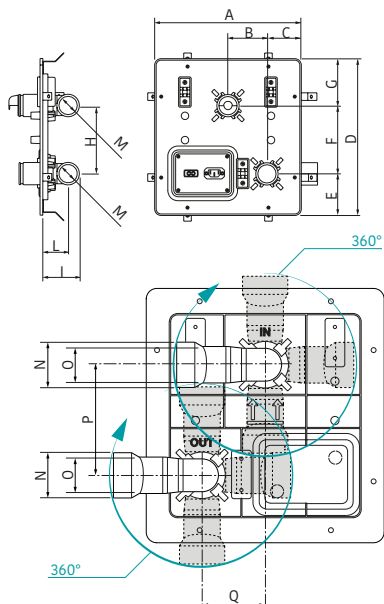


Sistem Cube include il kit di pulizia ed è compatibile con tutti gli accessori Sistem Air.

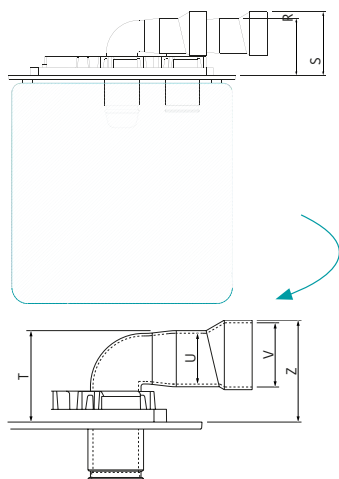
## Grafici di prestazione



# Tabella misure e dati tecnici dima di predisposizione



Angoli di installazione ottenibili ruotando gli imbrocchi di aspirazione e scarico.

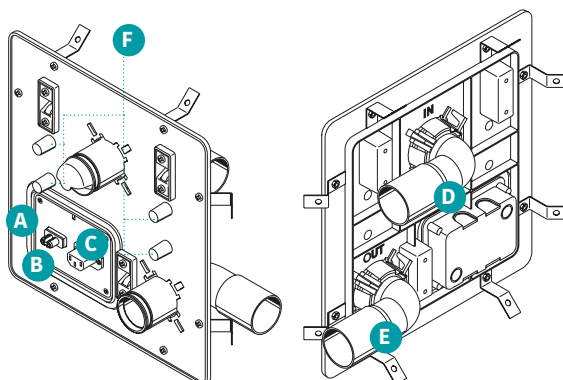


MODELLO	Dima di predisposizione	
ARTICOLO	8300.10	
Alimentazione	V ac	220/240
Peso	kg	1
Rotazione imbrocchi IN / OUT	grad	360°
Misura A	mm	290
Misura B	mm	77
Misura C	mm	68
Misura D	mm	310
Misura E	mm	82
Misura F	mm	135
Misura G	mm	93
Misura H	mm	135
Misura I	mm	72
Misura L	mm	50
Misura M	∅ mm	40
Misura N	∅ mm	50,8 (2")
Misura O	∅ mm	40
Misura P	mm	135
Misura Q	mm	77
Misura R	mm	72
Misura S	mm	81
Misura T	mm	72
Misura U	∅ mm	40
Misura V	∅ mm	50,8 (2")
Misura Z	mm	81

## Tabella tecnica sintetica e sezione

### DIMA DI PREDISPOSIZIONE

- A. Scatola elettrica
- B. Connettore linea micro
- C. Connettore alimentazione
- D. Ingresso polveri
- E. Sfiato micropolveri
- F. Perni di centraggio

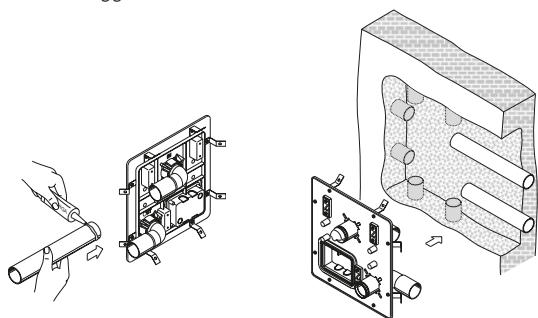


# Principi base di installazione

Si riportano di seguito le nozioni di base per la corretta installazione della centrale aspirante Sistem Cube. Il grado di protezione IP44 consente il posizionamento all'aperto purchè protetta da intemperie. Nel caso di immobile su più livelli, si consiglia l'installazione sempre al livello più basso.

## Installazione dima e rete tubiera

Incollare la dima precablata alla rete tubiera e procedere con il fissaggio a filo intonaco.



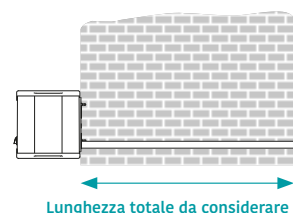
## Dimensionamento scarico aria

Lo scarico dell'aria dev'essere dimensionato alla lunghezza di sviluppo attenendosi alle indicazioni riportate in tabella:

Lunghezza linea di scarico aria	Diametro Ø
max 4 m	50 mm
oltre 4 m	63 mm

Il  $\varnothing$  viene scelto considerando l'intera lunghezza dello scarico. Esempio:

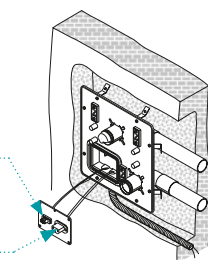
Scarico lungo 3,5 m = tutto  $\varnothing$ 50mm  
Scarico lungo 8 m = tutto  $\varnothing$ 63mm



## Collegamento elettrico

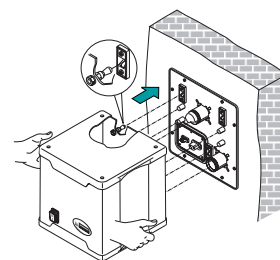
Alimentazione  
prese aspiranti 12V dc

Alimentazione  
230 V ac



## Fissaggio della centrale

Utilizzare i perni di centraggio per agganciare Sistem Cube e completare l'installazione.



# Tabella ricambi

Di seguito sono elencati i ricambi disponibili per la centrale aspirante Sistem Cube.

Modello	Articolo	Filtro di sicurezza	Sacchetti	Scheda elettronica	Motore
Sistem Cube	<b>8300.0</b>	1610.15	1614.15	Contattare customer care	

## Contatti customer care Sistem Air

Mail [info@sistemair.it](mailto:info@sistemair.it)

Tel +39 0381 650082

WhatsApp +39 340 4090146

DOWNLOAD  
MANUALE COMPLETO

